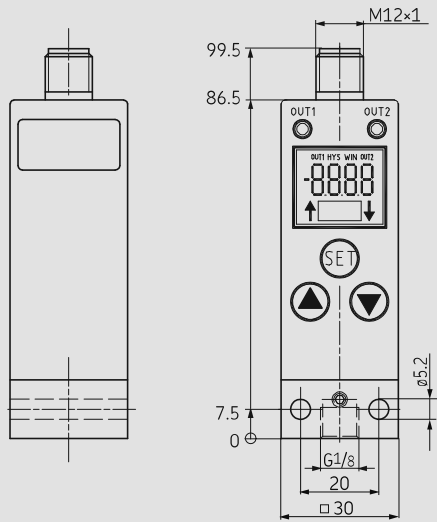


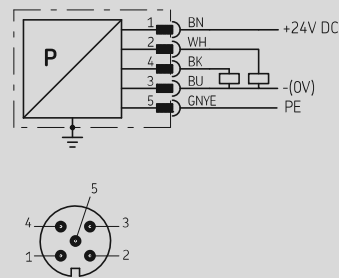
Druckschalter DSC

Einbauzeichnungen

DSC1-A040A-1A2A



Elektrischer Anschluss DSC1

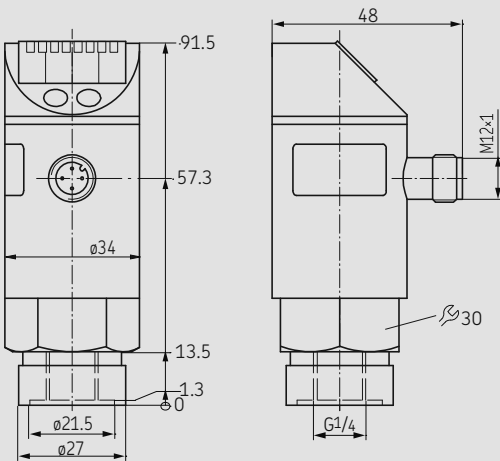


Steckerbelegung DSC1

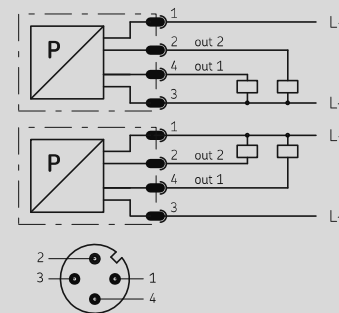
Pin	Funktion	Adernfarbe *)
1	(+)	braun (BN)
2	Ausgang 2	weiß (WH)
3	(-)	blau (BU)
4	Ausgang 1	schwarz (BK)
5	PE	grün/gelb (GR/YE)

*) Bei Verwendung eines konfektionierten Kabels mit Leitungsdose, → **Prospekt 1-1730-DE**.

DSC2-A100E-2A2B



Elektrischer Anschluss DSC2



Steckerbelegung DSC2

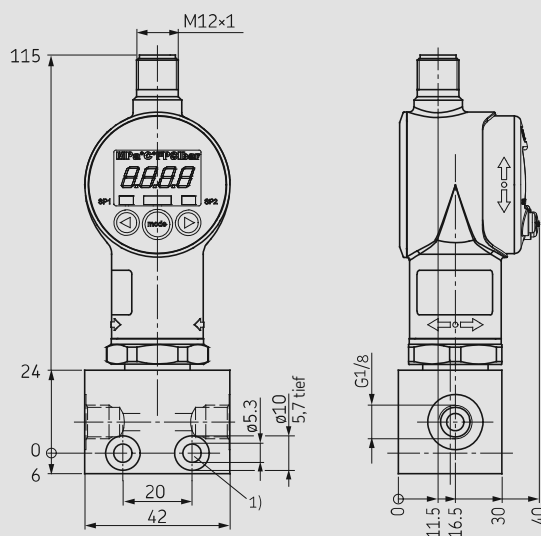
Pin	Funktion	Adernfarbe *)
1	(+)	braun (BN)
2	Ausgang 2	weiß (WH)
3	(-)	blau (BU)
4	Ausgang 1	schwarz (BK)

*) Bei Verwendung eines konfektionierten Kabels mit Leitungsdose, → **Prospekt 1-1730-DE**.

Druckschalter DSC

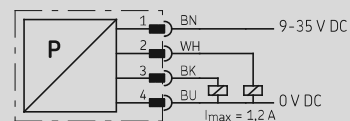
Einbauzeichnungen

DSC3-A100K-3A2B



1) Senkung nach DIN 974-1 (2 Befestigungsschrauben M5 und Sicherungsscheiben lose beigelegt)

Elektrischer Anschluss **DSC3**



Steckerbelegung DSC3

Pin	Funktion	Adernfarbe *)
1	(+)	braun (BN)
2	Ausgang 2	weiß (WH)
3	(-)	blau (BU)
4	Ausgang 1	schwarz (BK)

*) Bei Verwendung eines konfektionierten Kabels mit Leitungsdose, **siehe Prospekt 1-1730-DE**.